

---

# WOODEX

---

MARCH. 2017

PREMIUM DIY WOOD

WWW.WOODEX.CO.KR

---

EDGE GLUED PANEL

DIY WOOD

LOUVER

BOARD

RECYCLED BOAT TEAK

FLOORING

WOOD SLAB

DECK

PICNIC TABLE

LATTICE

TABLE TOP

SIDING





# FJL Boards

## 인테리어 자재로 쓰임새가 좋은 아름다운 원목판재

인류는 숲과 그리고 나무와 함께 늘 공존하였으므로 목재는 최고의 편안함을 제공 합니다. 이제는 그동안 잊었던 더 아름답고 더 다채로운 원목세계로 다가와 보세요. 많은 종류의 아름답고 신비로운 목재를 느껴보시기 바랍니다. 월넛은 매우 고급스럽고 오크의 색감은 늘 질리지 않는 편안함을 줍니다. 목재와 함께하면 생활은 더욱 풍요로워지고 건강해짐을 느끼실수 있습니다.

## 하드 우드 HARD WOOD

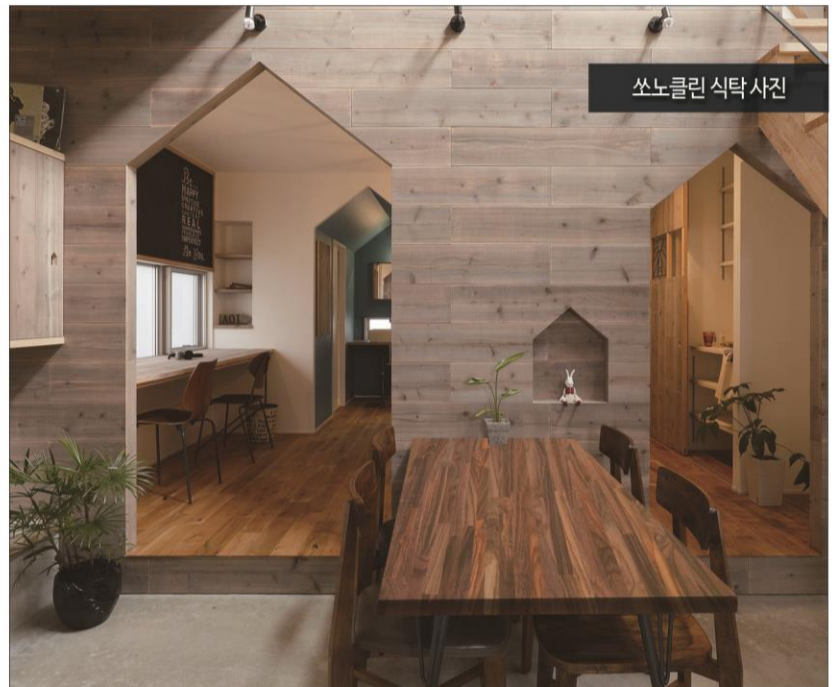
하드우드는 활엽수를 뜻하는 목재명 입니다. 소프트 우드보다 훨씬 견고하고 수축 팽창률이 적은 나무로 가구 제작에 많이 사용 되며 자연과 함께 하는 편안함을 느낄수 있는 목재 입니다.

## MERBAU

### 멀바우 FJLB

12/15/18/24/30×910×2430

18×760×3650 | 18×1220×2440



## SONOKELING

### 쏘노클린 Original FJLB

18×910×2430



### 쏘노클린 Zebra FJLB

15/18/30×910×2430





# RUBBER WOOD



## 고무나무 FJLB

12/15/18/24/30×1220×2440



# ACASIA

아카시아는 표면 경도 및 내구성이 뛰어난 제품으로서 변재와 심재의 색차이가 두드러지기 때문에 화려한 색상과 자연스러운 옹이가 특징인 목재입니다.

## 아카시아 무절 AB

15/18/24×1220×2440



## 아카시아 유절(Plus Grade)

15/18/24×1220×2440





# TEAK

## 티크 목재

티크 원목은 고급목재로 전세계적으로 사랑받는 원목입니다.

팽창과 수축이 적을뿐 아니라 뒤틀리거나 갈라지지 않으며

가공이 쉽다는 장점이 있습니다. 원목 자체가 가지고 있는

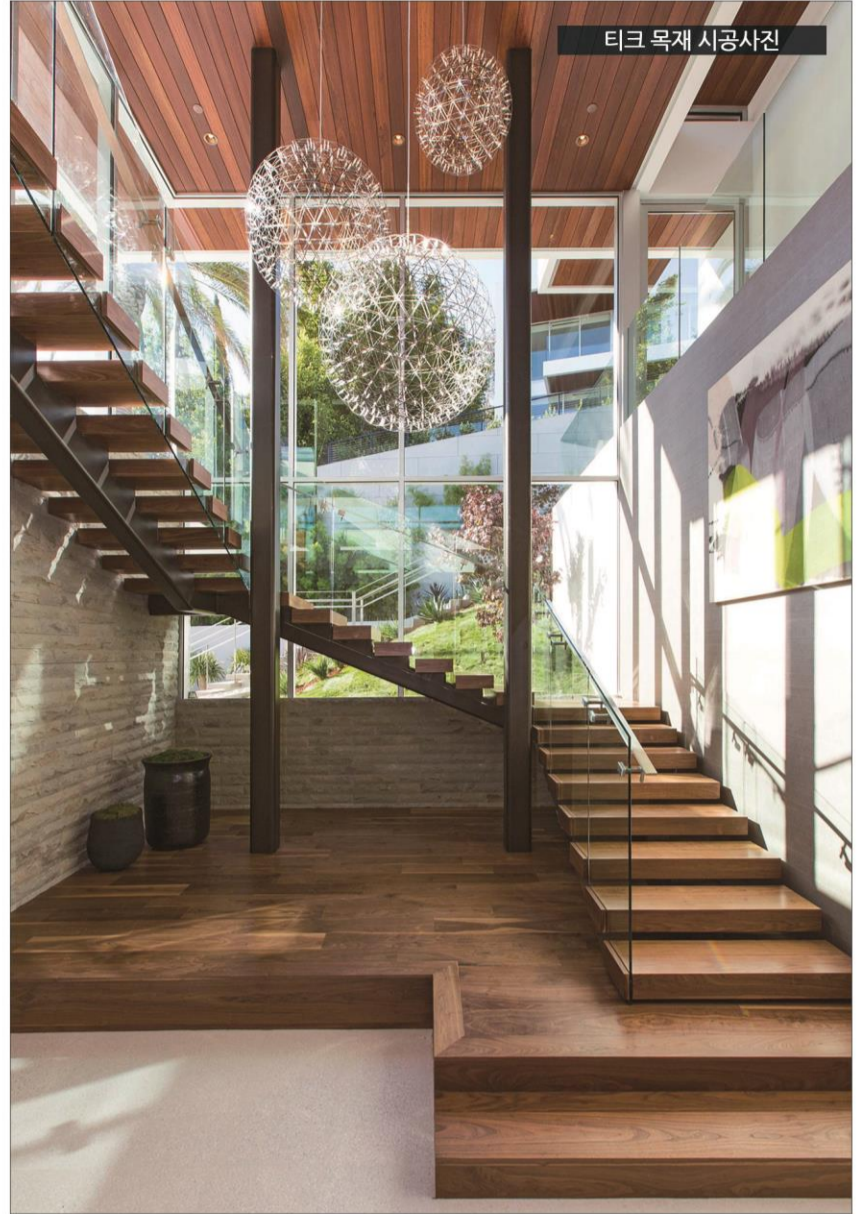
아름다운 컬러와 품격있는 자태, 화학 처리가 필요하지 않은

목재 자체의 내구성이 매우 뛰어난 점 때문에

많은 사람들에게 사랑 받는 목재입니다. 쇠붙이에 대한 부식이 없고

벌레에 대한 저항력 또한 강해 실내, 야외 가구로서

최고급 목재로 오랜 세월 사용되는 목재입니다.



## 티크

15/18/24/30×910×2440



## 오크

15/18/24/30×915/1220×2440



# OAK

## 오크 목재

오크나무는 활엽수를 대표하는 나무로 단단하며 질기고 쉽게 썩지않는 목재입니다.

때문에 가구, 선박, 인테리어 자재, 건축재 등에 여러모로 사용되고 있고

유럽 등지에서는 오크나무로 와인을 숙성시키기도 하는 인기있는 나무입니다.





# ASH

애쉬 솔리드 (러시아산)

20×915×1800 / 2000



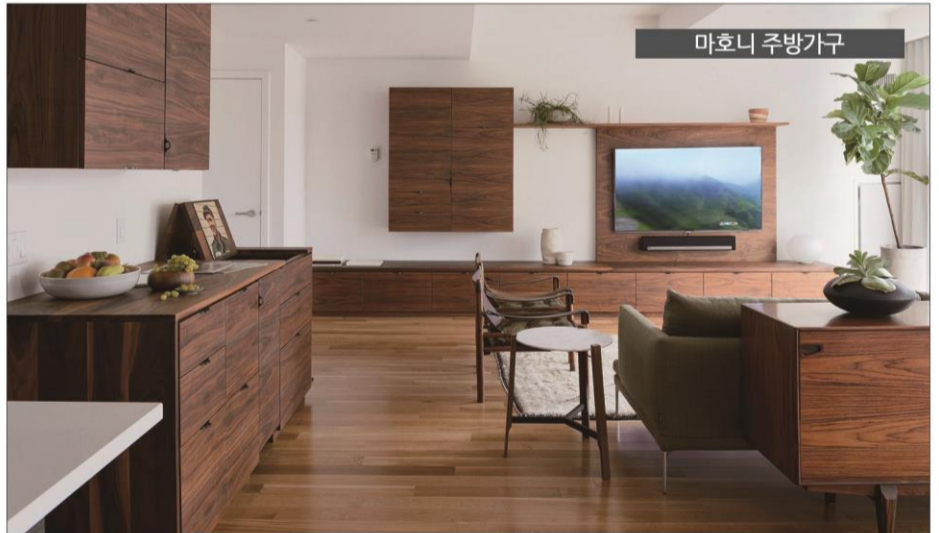
애쉬 FJLB (유럽산)

15/18/24/30×915×2300 / 1220×2440



마호니

18×910×2430



실링가 / 참죽

12/15/18/24/30×1220×2440





## WALNUT

월넛은 하드우드에 속하는 목재로 치밀한  
조각으로 구성되어 원목의  
단점인 습기에 매우 강하며 휘어지는  
현상이나 수축에 강하며 윤기가 있습니다.  
밀도가 높고 단단하며 조각이 치밀할수록  
목재는 무겁기 나뉘었지만  
월넛은 무게가 가볍기 때문에 가구, 선박, 인테리어재,  
건축재 등 여러모로 많이 사용 됩니다



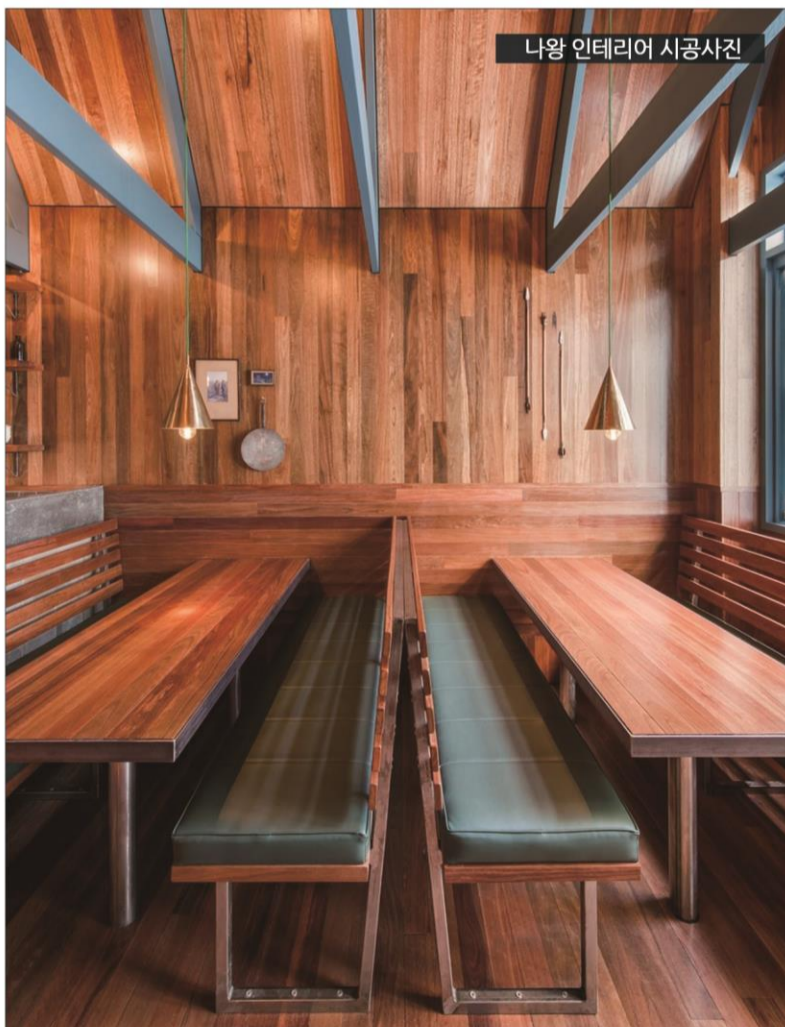
### 월넛 솔리드 (북미산)

20×915×2130/2430



### 월넛 FJLB (북미산)

18×910×2440



## MERANTI

나왕은 동남아시아 쪽에서 주로 자라며 우리나라에서 사용하는 나왕은  
말레이시아산이 주종을 이루고 있습니다.  
가구재, 건축재, 문틀재, 창호재, 바닥재등에 널리  
쓰이는 목재로 자생 지역에 따라 여러 색상을 가지고 있습니다.  
빛깔이 아름다우며 광택이 있고 나무결이 곱습니다.

### 나왕 FJLB

15/18/24/30×910×2430

18×1220×2440





## 소프트우드 SOFT WOOD



소프트우드는 침엽수라고도 불립니다.

침엽수는 주로 겨울이 긴 북반구 고위도에 분포하는데  
겉씨 식물이며 잎이 뾰족하며 가늘게 생긴 나무를 말합니다.

약기, 가구 등에 주로 사용됩니다.

침엽수의 전체적인 느낌은 부드럽다고 할수 있습니다.

전반적인 밝은 색을 가지고 있습니다.

강도는 활엽수보다 약합니다.

침엽수의 장점은 저렴한 가격으로 목재를 구할 수 있다는 점입니다.

그리고 부드러워서 가공이 편합니다.

### 히노끼 무절 FJLB

12/15/18/24/30×1220×2440



### 히노끼 옹이 솔리드

12/15/18/24/30×1220×2440  
15/18/24×1220×2440 (무절솔리드)



### 히노끼 유절 FJLB

12/15/18/24/30×1220×2440



### 레드파인 무절 솔리드

15/18/24×1220×2440







스프러스 유절 솔리드 주방가구

## 스프러스 옹이 솔리드

12/15/18/24/30×1220×2440



## 레드파인 옹이솔리드 집성각재

45×45,60×60,75×75×2440

## 레드파인 무절 FJLB

12/15/18/24/30×915×2300/1220×2440



## 레드파인 옹이 솔리드

12/15/18/24/30×1220×2440



## 칠레파인 무절 FJLB

12/15/18/24/30×915×2300/1220×2440



## 칠레파인 무절 솔리드(AA&AB)

15/18/24×1220×2440





# Finger Joint Laminated Board



오비스기 사우나

## 오비스기 FJLB

(무절/유절) 18×1220×2440



오비스기 목재로 제작한 건식 사우나입니다.  
풍부한 피톤치드로 인한 삼림욕 효과로 건강한 피부를 유지하실수 있습니다.

## 삼목 FJLB/삼목 SOLID

12/15/18/24×1220×2440



알비자 시공사진

## 알비자/오동나무

12×1220×2440 (가구 서랍재용)



좀이나 벌레에 강하며, 습도조절이 잘 됩니다. 특히 가구의 골재를 제외한  
서랍, 옆널, 뒤벽 등 가구 내부에 70~80%를 사용합니다. 빠른 성장 속도에  
비해 뒤틀림이 적고, 표면이 부드러운 편입니다.



# Stairs

## 계단재

오크, 애쉬, 멀바우, 티크, 월넛, 고무나무, 나왕 레드파인, 칠레파인의 다양한 목재로 소비자의 선택을 넓히고 최고의 품질로 언제나 소비자의 만족을 드릴수 있도록 최선을 다하겠습니다.



### 오크 & 애쉬 계단재

|      |                    |    |            |
|------|--------------------|----|------------|
| 계단판  | 38×300×3600        | 대봉 | 90×90×1200 |
| 핸드레일 | 60×70 / 40×70×3600 | 소봉 | 40×40×900  |



### 멀바우 계단재

|      |                    |    |            |
|------|--------------------|----|------------|
| 계단판  | 30/38×300×3600     | 대봉 | 90×90×1200 |
| 핸드레일 | 60×70 / 40×70×3600 | 소봉 | 40×40×900  |



### 티크 계단재

|      |                |    |            |
|------|----------------|----|------------|
| 계단판  | 30/35×300×3600 | 대봉 | 90×90×1200 |
| 핸드레일 | 60×70×3600     | 소봉 | 40×40×900  |



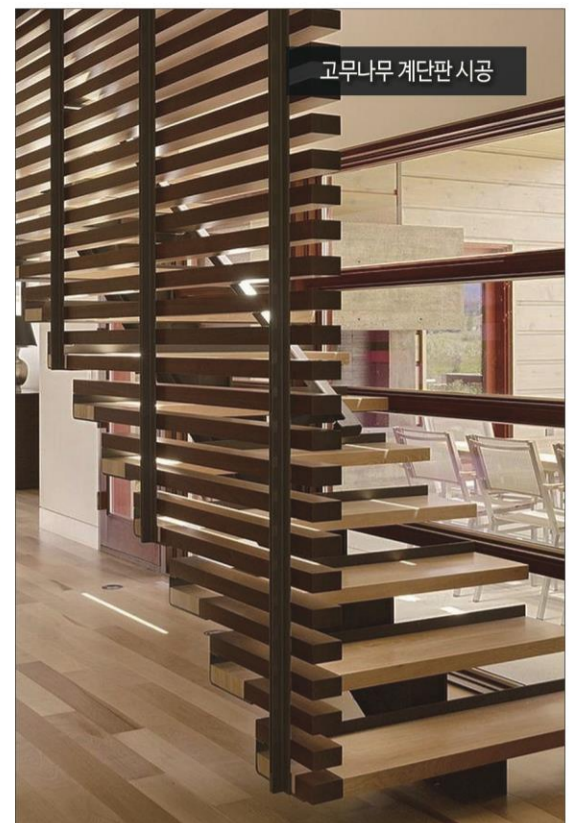


### 고무나무 계단재

|      |             |    |            |
|------|-------------|----|------------|
| 계단판  | 38×300×3600 | 대봉 | 90×90×1200 |
| 핸드레일 | 60×70×3600  | 소봉 | 40×40×900  |



대봉 소봉



고무나무 계단판 시공

### 나왕 계단재

|      |                    |    |            |
|------|--------------------|----|------------|
| 계단판  | 30/38×300×3600     | 대봉 | 90×90×1200 |
| 핸드레일 | 60×70 / 40×70×3600 | 소봉 | 40×40×900  |



대봉 소봉



레드파인 계단판 시공

### 레드파인 계단재

|      |                    |    |            |
|------|--------------------|----|------------|
| 계단판  | 33/38×300×3600     | 대봉 | 90×90×1200 |
| 핸드레일 | 60×70 / 40×70×3600 | 반봉 | 45×90×1200 |
|      |                    | 소봉 | 40×40×900  |



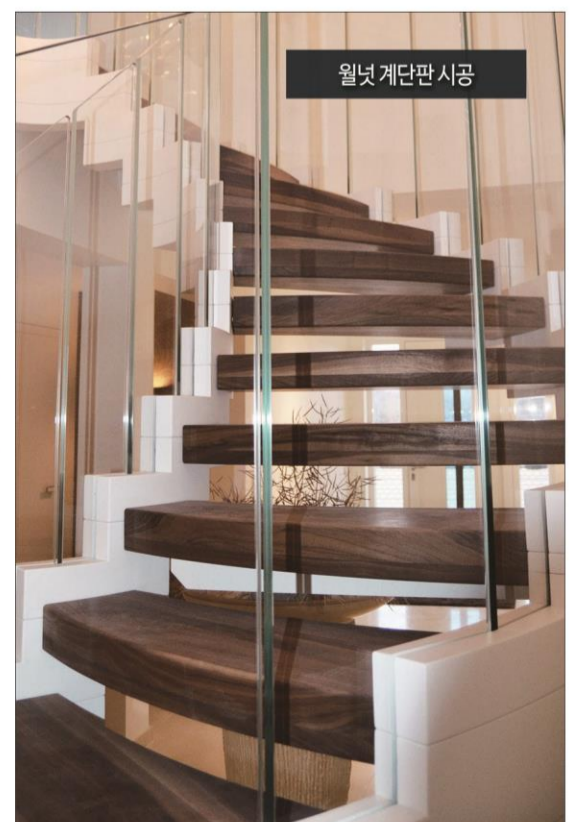
대봉 반봉 소봉

### 칠레파인 계단재

|      |                    |    |            |
|------|--------------------|----|------------|
| 계단판  | 33/38×300×3600     | 대봉 | 90×90×1200 |
| 핸드레일 | 60×70 / 40×70×3600 | 반봉 | 45×90×1200 |
|      |                    | 소봉 | 40×40×900  |



대봉 반봉 소봉



월넛 계단판 시공

### 월넛 계단재

|      |             |    |            |
|------|-------------|----|------------|
| 계단판  | 30×300×3600 | 대봉 | 90×90×1200 |
| 핸드레일 | 60×70×3600  | 소봉 | 40×40×900  |



대봉 소봉



# D.I.Y Wood

## D.I.Y란?

Do it Yourself의 약자로 손수 만드는 취미를 뜻합니다. 목재를 용도에 맞게 재단하여 자신만의 특별한 가구나 물건을 만들어 보실수 있습니다.



## 구조재

나만의 세상에 하나뿐인 목제품을 만들어 보자! D.I.Y의 매력에 빠져보세요!!

## SPRUCE

2x2 / 2x4 / 2x6 / 2x8 / 2x10 / 2x12x12  
60x60 / 70x70 / 90x90x12

브랜드 : TAPAMILLS / KORIN / HASSLACHER



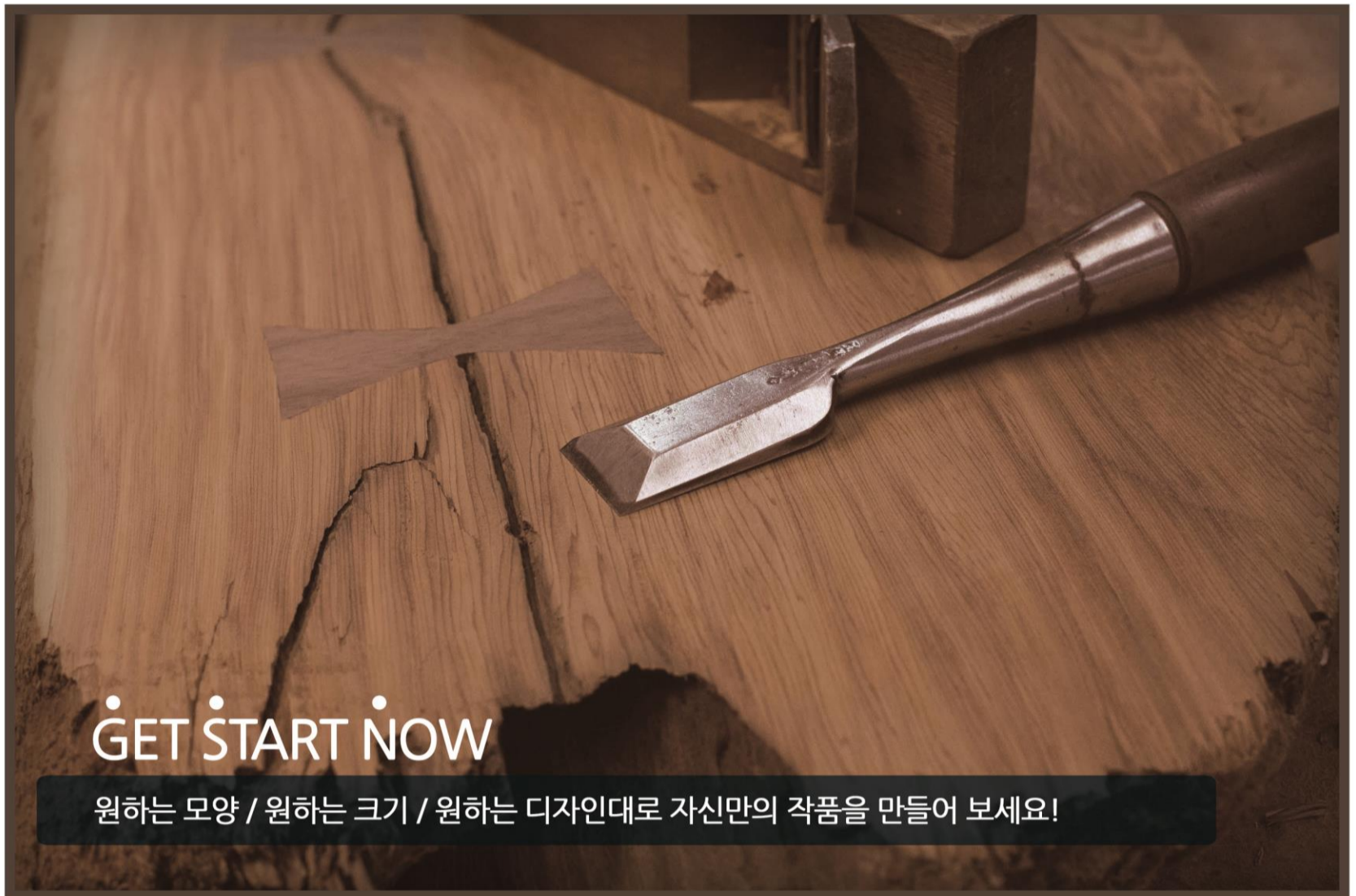
## 레드파인 / 사스나

2x4 / 2x6x12

브랜드 : M&M







### 히노끼

2×4 / 2×6×8



### 오비스기

2×2 / 2×4 / 2×6 / 2×8 / 2×10 / 2×12×12

(기타 규격 주문제작 가능)  
90×140×12 / 140×140×12





# Do-It-Yourself

과거에는 쿠션이나 간단한 소품, 또는 가구 등을 직접 만들려면

재단부터 설계 등의 전 과정을 직접 해야 하기 때문에 일부 전문가나 손재주 좋은 사람들만의 고유 영역이자 기술로 인식 되었습니다.

하지만 최근의 DIY 제품은 이미 재단이나 커팅된 원재료와 설계도가 오기 때문에 지시에 따라 만들면 완성할 수 있어서

딱히 손재주가 좋지 않거나 초보자라 하더라도 누구나 해볼 수 있는 장점을 가지고 있습니다.

## 판상재



## GORMAN

1×2 / 1×4 / 1×6 / 1×8 / 1×10 / 1×12×12

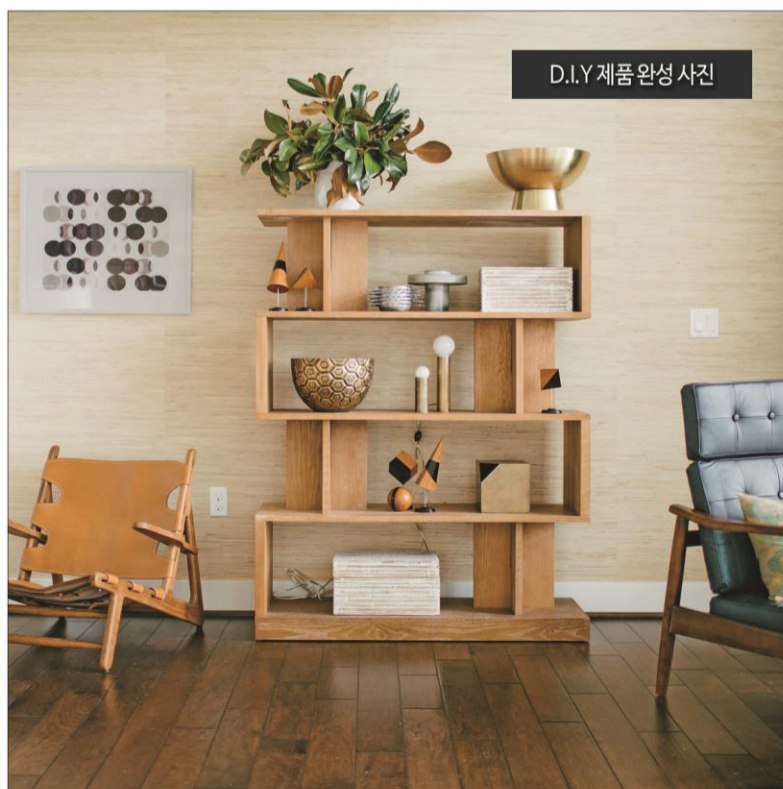


## 유럽산 SPRUCE

1×4 / 1×6×12



D.I.Y제품 완성 사진





일본산 히노끼 & 스기 원목판재의 멋을 그대로  
가구는 물론 D.I.Y에서 그 진가를 발휘합니다.

### 히노끼

1×4 / 1×6×8



### 오비스기

1×4 / 1×6 / 1×8 / 1×10 / 1×12×12 /  
12×115×12





# T Thermo Wood

## 탄화 처리목의 특징

- 고온과 고압증기를 사용, 처리하여 화학적 첨가물이 없는 순수한 자연적 자재
- 평형 함수율을 일반목재의 50% 이상 감소시켜 열이나 습기에 의한 변형을 최소화
- 일반목재 대비 20~25%의 열전도율이 낮아 단열성이 뛰어남
- 숯 성분을 띠고있어 천연 방부효과를 지니며 목재의 내구성이 강함
- 목재의 변형을 최소화하여 치수안정성을 개선



탄화목 데크재 시공사진

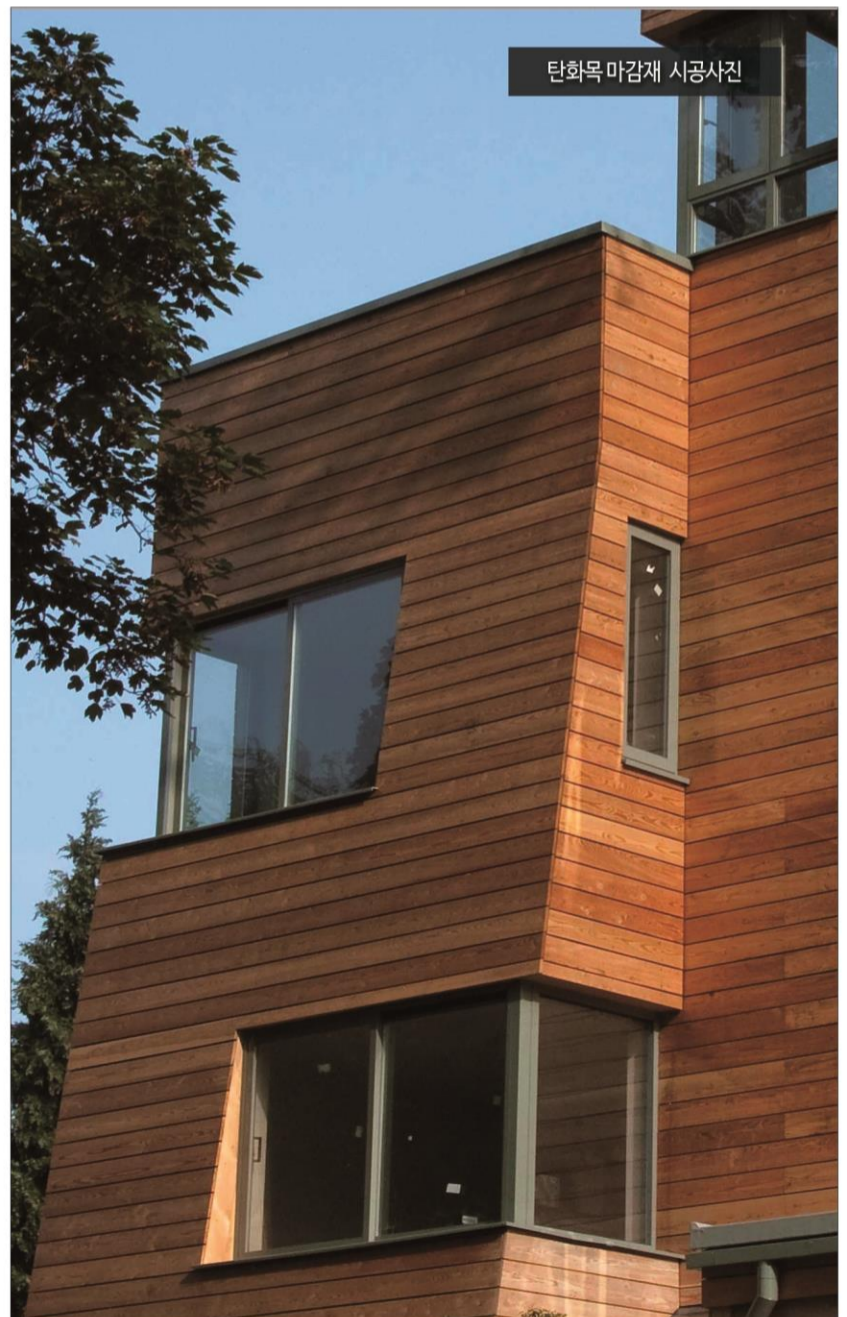
## 탄화 데크재

20×118×3600



## 탄화 마감재

15×85/135×3600



탄화목 마감재 시공사진





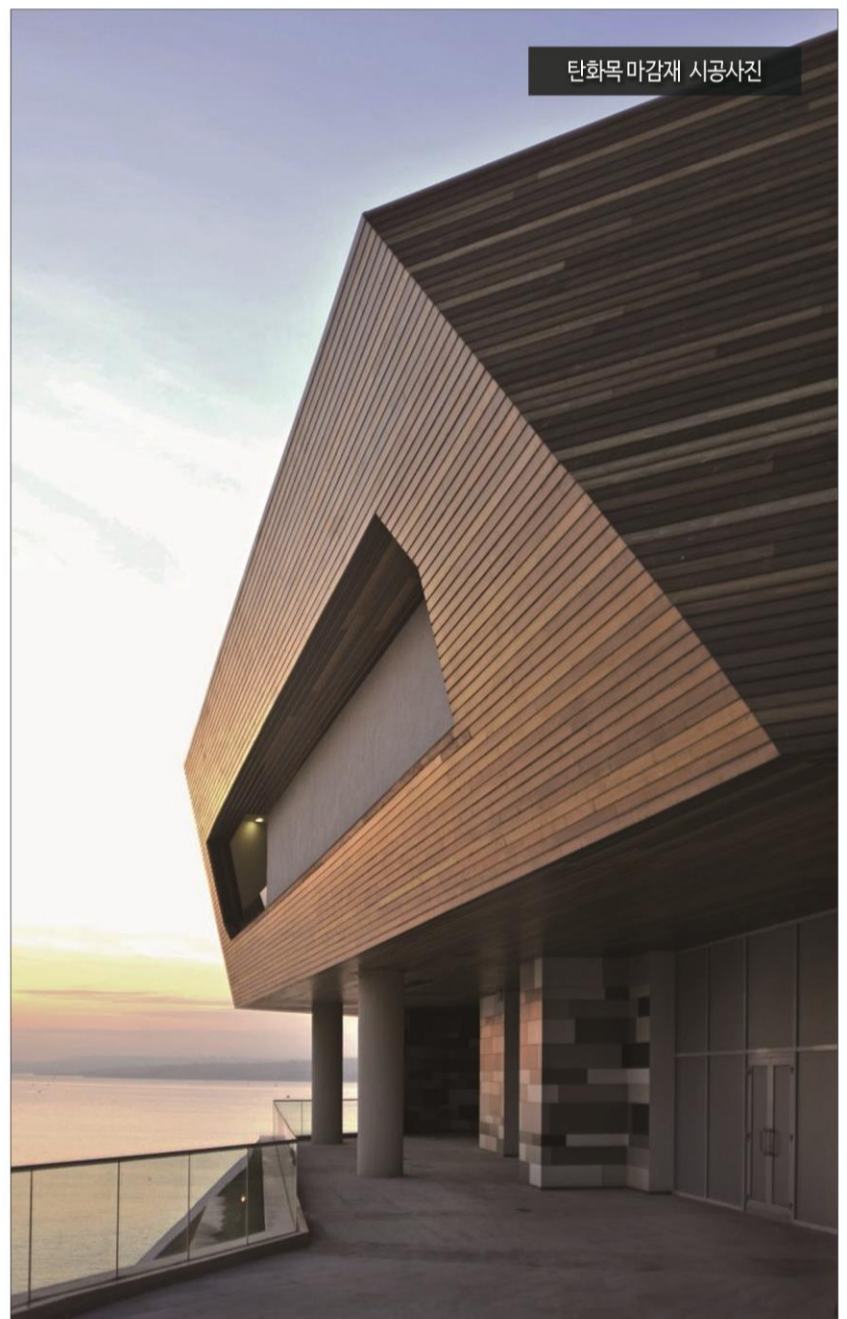
탄화 찬넬사이딩

15×140×3600



탄화 루바

12×118×2440/3600





# Louver

루바는 천장, 벽 마감재로 많이 쓰입니다.

루바로 실내마감을 하게 되면 나무가 주는 따뜻함을 느낄 수 있는 장점이 있으며, 나무 특유의 향이 살아있어 아늑한 느낌을 받을 수 있어 많은 분들이 마감재로 사용하고 있습니다. 또한 목재자체의 장점인 습도조절 및 공기청정 기능이 있으며 소리울림 방지기능과 전자파 흡수효과도 있어 목재 건축에 쓰이기 아주 좋은 목재 제품입니다.

## 레드파인 루바 / S4S 마감재

12×120×2400/3600

브랜드: FELLESON / BEST CHOICE / VAIDA WOOD



레드파인 루바 시공사진

## 레드파인 루바 (무절)

10×115×2400



레드파인 배 놀이터

## 스프러스 로그 루바

16×85×3600/3900



## 스프러스 루바

12×120×2400/3600

브랜드: FELLESON / TAPAMILLS / BEST CHOICE



## 히노끼 루바 (유절)

10×100×2400/3600



## 삼목 루바 / UV코팅

10×113×2400/3600



## 향목 루바 / UV 코팅

10×115×2400/3600



## 히노끼 루바 (무절)

10×100×2400/3600





# Molding

히노끼 원목몰딩은 천연무늬의 자연스러움  
그자체로도 아름답지만 마감재  
잘 어울리는 분위기를 연출해 줍니다.  
천정 몰딩, 허리 몰딩, 문선 몰딩, 평 몰딩이 있습니다.



## 히노끼

히노끼 루바 마감재  
15×70×8



천정 몰딩  
12×70×8



평몰딩 (무절)  
10×60×8



평몰딩 (유절)  
10×60×8 / 10×80×8



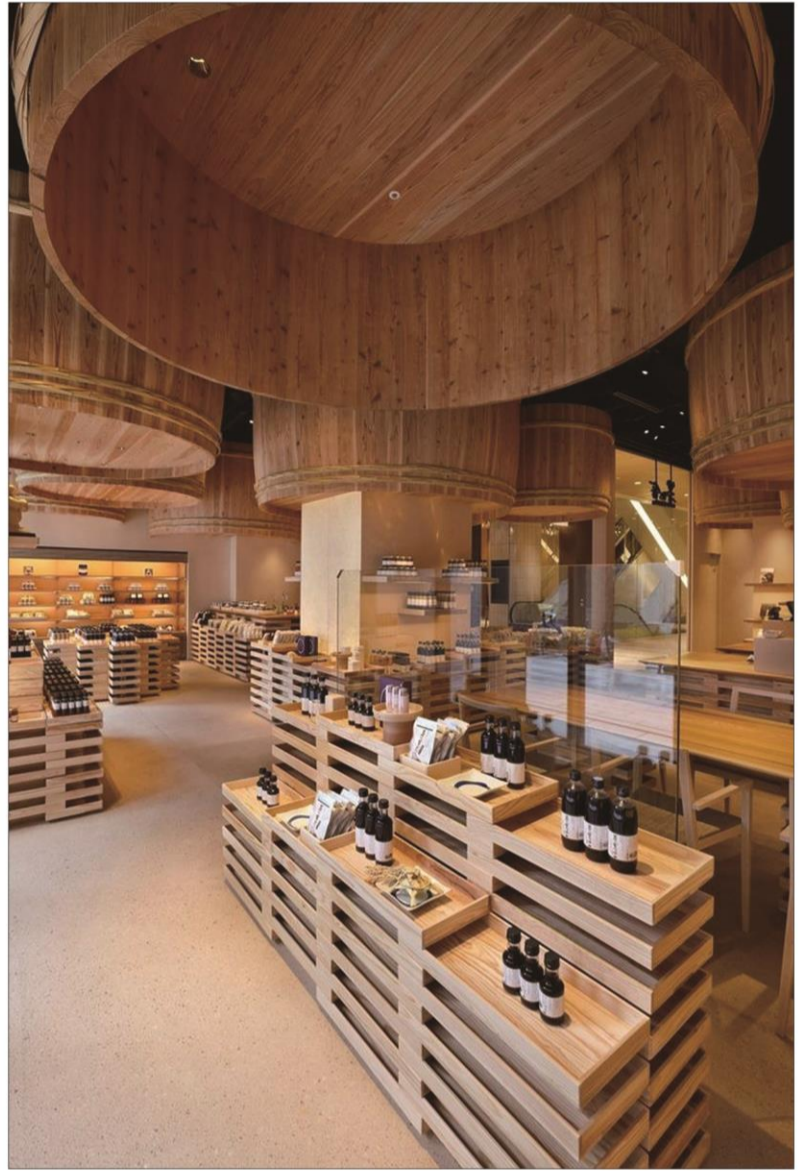


# One Stop Service

언제나 친절한 미소가 있습니다.  
언제나 좋은 품질의 자재가 있습니다.

## 레드파인

루바 마감재 (허리 몰딩)  
18×85×12



천정 몰딩  
18×85×12



코너 몰딩  
38×38×12



코펜하겐리브  
18×85×12



평몰딩  
12×120×8 / 12×35×8 / 12×58×8





# Siding

요즘에는 건축외장재가 참 다양하죠.

종류가 워낙 많아서 무엇을 선택해야 할지 고민할

정도입니다. 하지만 예전에는 건축외장재가 그리

다양하지 못했었는데요.

과거 경량목구조 건축물의 외장재로 가장 많이

쓰인 것은 바로 목재사이드(wood siding)이었습니다.

목재사이드는 말 그대로 나무이기 때문에 다른

건축물보다는 목재건축물에 잘 어울리는데요.

목재사이드의 최대 장점은 나무가 주는

편안함, 안락함, 따뜻함을 항상 느낄 수 있다는 것입니다.



**오비스기 찬넬**  
17×140×3600



**오비스기 수직**  
17×140×3600



**삼목 찬넬**  
17×140×3900



**방부 찬넬**  
17×140×3600



**로그**  
35×135×3600



**오비스기 베벨**  
18×180×3600



**시멘트 [SCG]**  
6.5×230×3600



**탄화목 찬넬**  
15×140×3600





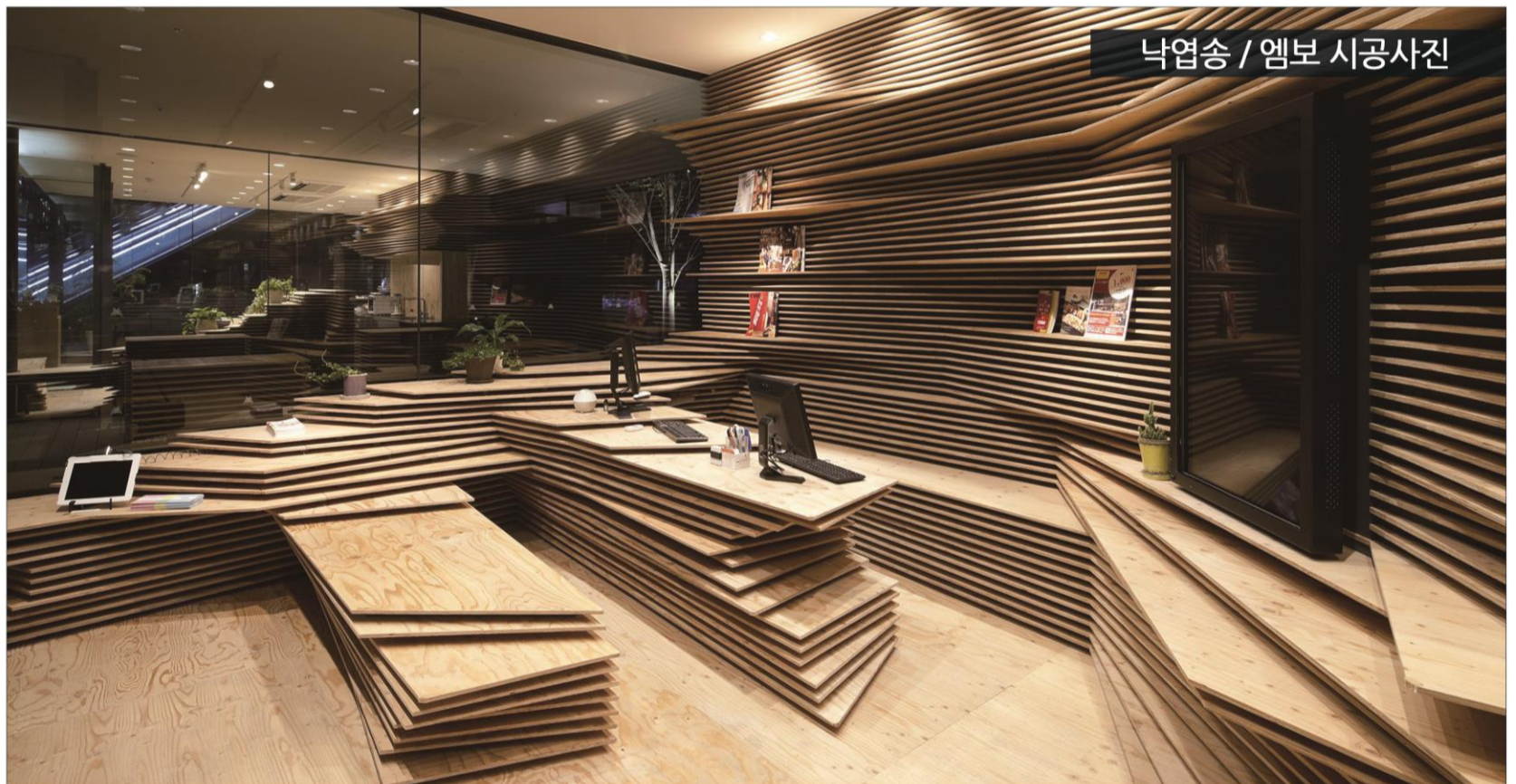
# B Board

## 보드

보드는 원목을 넓고 얇게 깎은 단판을 각 단판의 섬유방향이 서로 직교하도록 겹쳐 접착 제조한 판상 목질 제품으로 절삭, 굽힘, 접합 등 가공성이 뛰어나며 무게에 비하여 강도가 높고 천연 목재 단판으로써 가구용, 인테리어 내장재 용도에 적합합니다.

### 낙엽송 엠보합판

4.8/7.5/11.5/14.5/17.5×1220×2440



낙엽송 / 엠보 시공사진

### 자작합판 (S/BB, B/BB)

4/6.5/9/12/15/18/30×1220×2440



자작 합판 시공 사진

### OSB (북미산/유럽산)

9/11.1×1220×2440 / T&G 18.3×1220×2440



### 고무나무합판

4/6.5/8.5/12×1220×2440



자작 합판 시공 사진

### 베트남 CP (준내수합판)

11.5×910×1820 / 1220×2440





## 라티스

라티스(Lattice)는 넝쿨장미 및 꽃들이 자라는데 도움이 될 수 있고 햇빛의 직사광선에서 벗어나 그늘을 만드는 그늘막으로도 사용하기에 적합합니다. 때문에 주 용도로 FENCE 및 파고라, 데크, 울타리 등 외부로부터의 노출을 줄이고 외관 인테리어를 위해 많이 사용되고 있습니다.



PVC 화이트 [REGULAR/PRIVACY]  
4×1220×2440 / 6×1220×2440



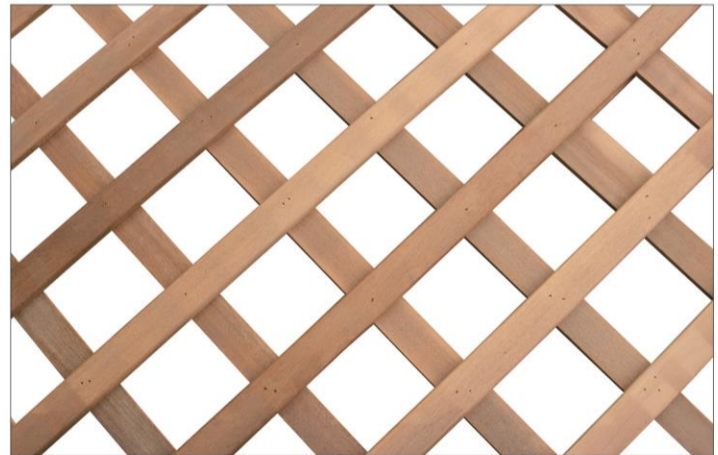
PVC 브라운 [REGULAR/PRIVACY]  
4×1220×2440 / 6×1220×2440



방부 / 방부 라티스캡  
(방부)16×1220×2440  
(방부 라티스캡)38×38×3600



모마라 [하드우드 라티스]  
20×1220×2440



피크닉 테이블 / 4인용 & 6인용



접이식 사다리 [피닉스]  
600×1200×2850/3000

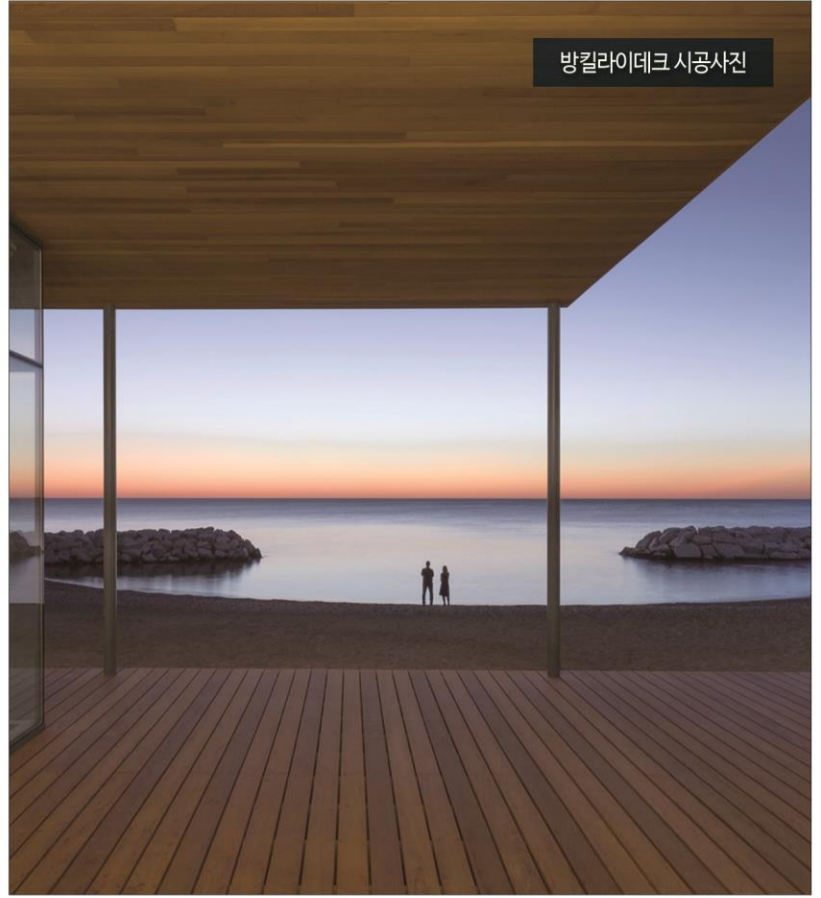




# Natural Deck

## 방킬라이 데크재 (BANGKIRAI)

원산지 : 인도네시아  
규 격 : 19×90×6~13



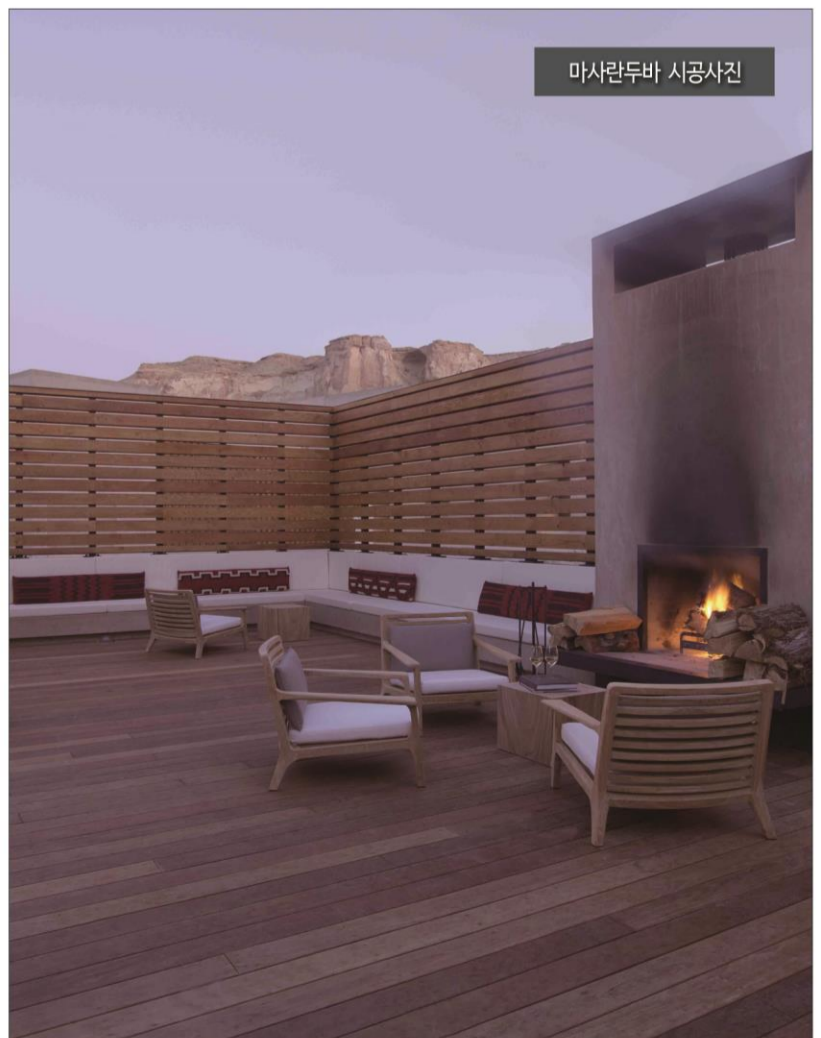
## 마사란두바 데크재 (MACARANDUBA)

원산지 : 남미, 동남아  
규 격 : 19×90×6~13

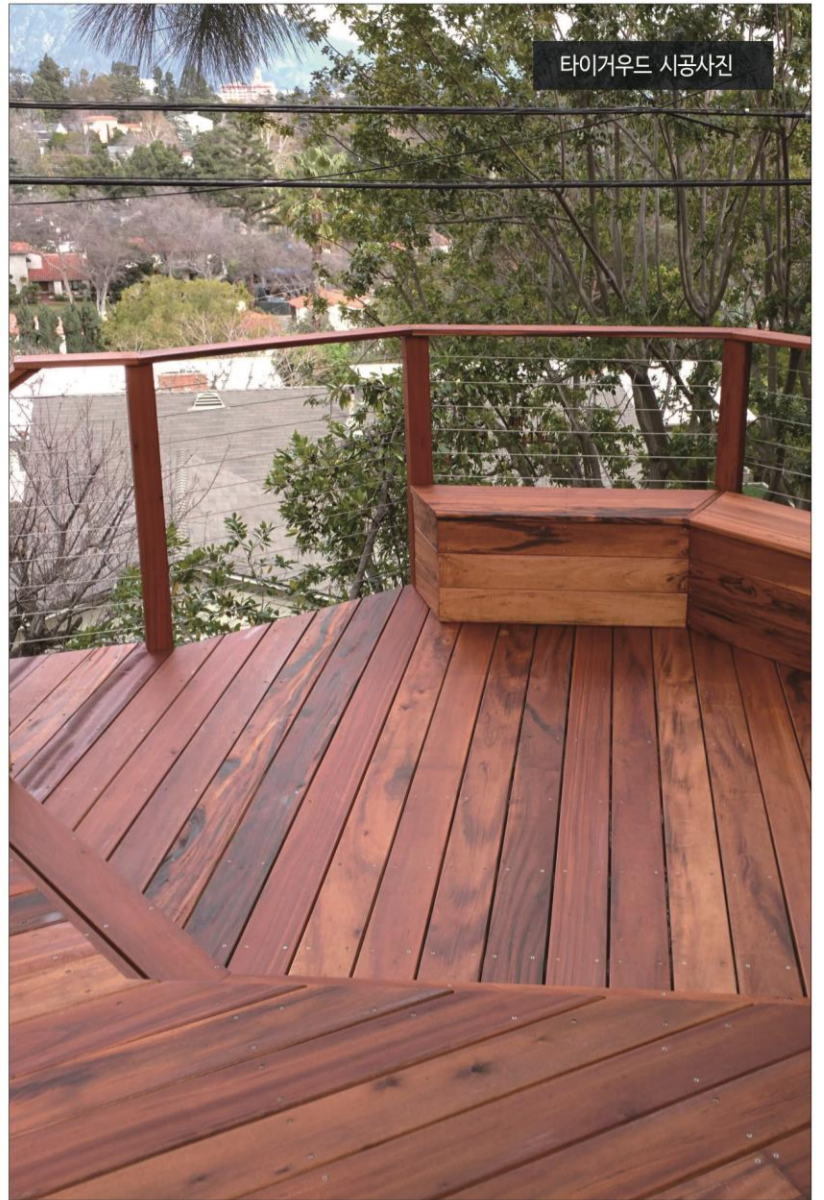
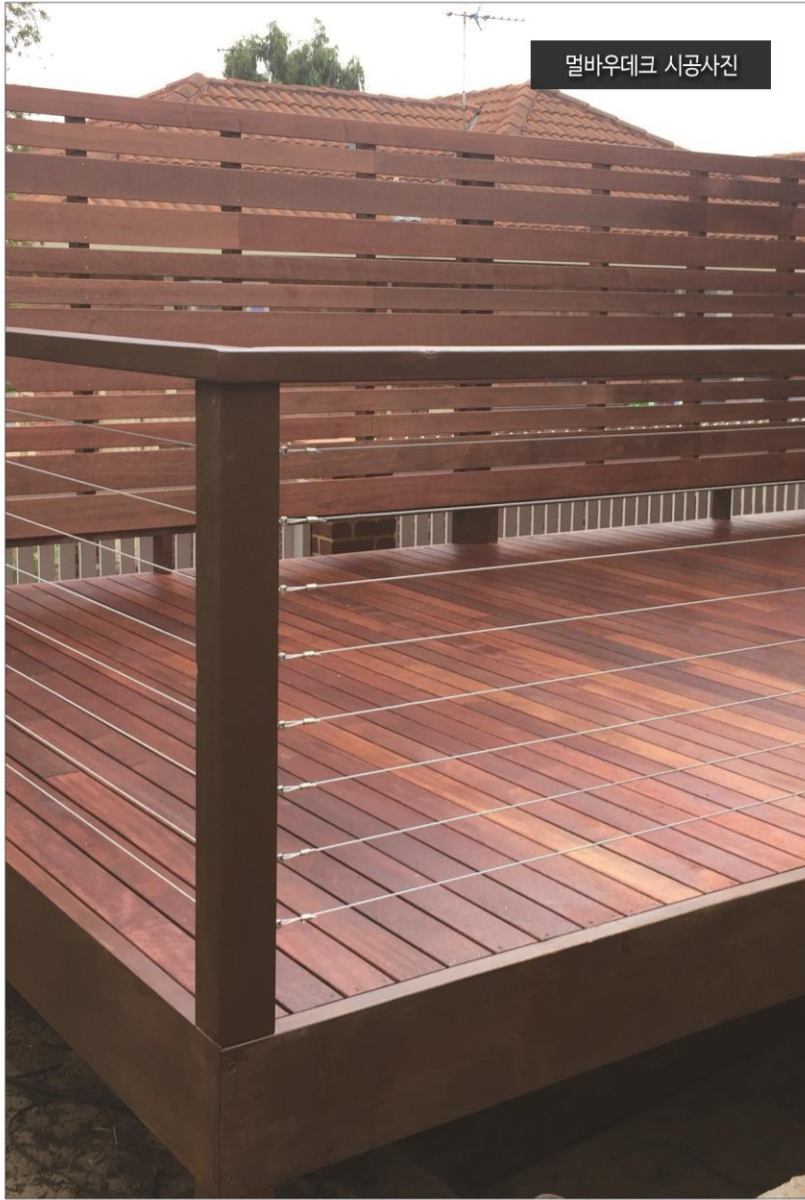


## 캠파스 데크재 (KEMPAS)

원산지 : 인도네시아  
규 격 : 19×90×6~13







**멀바우 데크재 (MERBAU)**

원산지 : 인도네시아  
규 격 : 19×90×6~13



**타이거우드 데크재 (TIGERWOOD)**

원산지 : 남미, 동남아  
규 격 : 19×90×6~13



**레드파인 무방부 데크재 (REDPINE)**

원산지 : 라트비아, 러시아  
규 격 : 15×95/21×120/25×140×3600



**카플 데크재 (KAPUR)**

원산지 : 인도네시아  
규 격 : 19×90×6~13





# Flooring

WOODEX의 후로링 제품은 9가지 수종  
고무나무, 멀바우, 쏘노클린, 타이거우드, 오크, 큐링  
티크, 캠퍼스, 메이플로 다양한 수종이 있어 소비자 분들의  
선택폭을 넓혔으며 품질 또한 최고를 자랑 합니다.



멀바우

15×150×1800



타이거우드(하리마우)

15×150×1800



쏘노클린

(오리지널/지브라) 15×150×1800



오크

15×150×1800







## 큐링 [무코팅]

15×80×3600



## 고무나무

15×75 / 150×1800



## 티크

15×150×1800



## 캠파스

15×150×1800



## 메이플

22×60×1800 / 15×150×1800



## 장선목

\* 장선목이란 후로링 설치시 하부 작업에 사용되는 목재입니다.

## 레드파인/스프러스

40×60×3600/3985  
45×45×3600/3985



## 카플/방킬라이

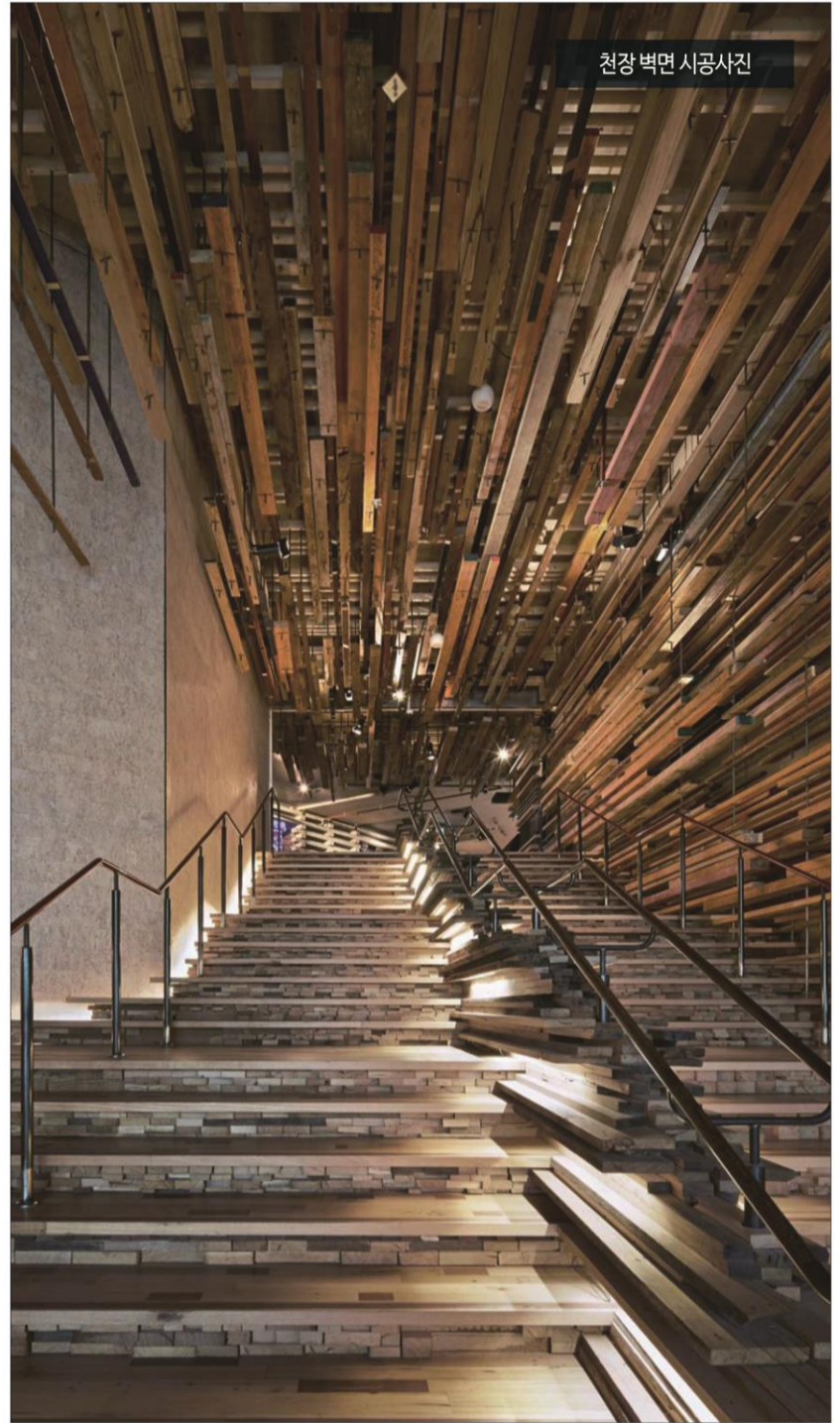
40×70×3650/3950





# R RECYCLE BOATED TEAK

내추럴한 색감과 질감이 잘 표현된 느낌있는 티크고재입니다.  
베트남, 인도네시아 직영 생산공장에서 엄격하게 선별하고 검수한  
제품을 국내에 수입하여 최상의 품질을 자부합니다.  
다른 목재에 비해 특이한 색감과 개성을 가진 제품이며 빈티지 하고  
미술적인 느낌을 표현하고 싶으신 분에게 추천 드리는 제품입니다.



티크판넬 TYPE 1  
15×300×1200



티크판넬 TYPE 2  
6~15×200×1200







티크판넬 / RAIN STYLE  
15×200×2200



TEAK WOOD

티크 고재 / TEAK BOARD  
7~10×200×2200



PREMIUM DIY WOOD WOODEX 28



VINTAGE AND ARTISTIC INTERIOR



테이블 탁  
40×600×600



테이블 탁  
40×600×1200





# WOOD SLAB

WOOD SLAB FOR DESIGN

우드슬랩은 나무형태를 그대로 재단하여 건조후 마감한 목재로 자연을 그대로 실내로 들여온 느낌이 나며 조형적으로도 아름답고 고풍스러운 미적 감각을 가구에 고스란히 적용하기 때문에 최고의 인테리어 소재로 손꼽히는 목재입니다.

## 쏘노클린 LIVE EDGE

60×900×1800



## 멀바우 LIVE EDGE

40×800×2430



## 티크고재 RECYCLED TEAK

40×600×1800 / 40×800×1800



## 쏘노클린 지브라 FJLB

38×800×2030



## 쏘노클린 FJLB (코팅)

30×810×1830





---

# WOODEX

---



[www.facebook.com/woodexforest](http://www.facebook.com/woodexforest)



[blog.naver.com/rotc152](http://blog.naver.com/rotc152)



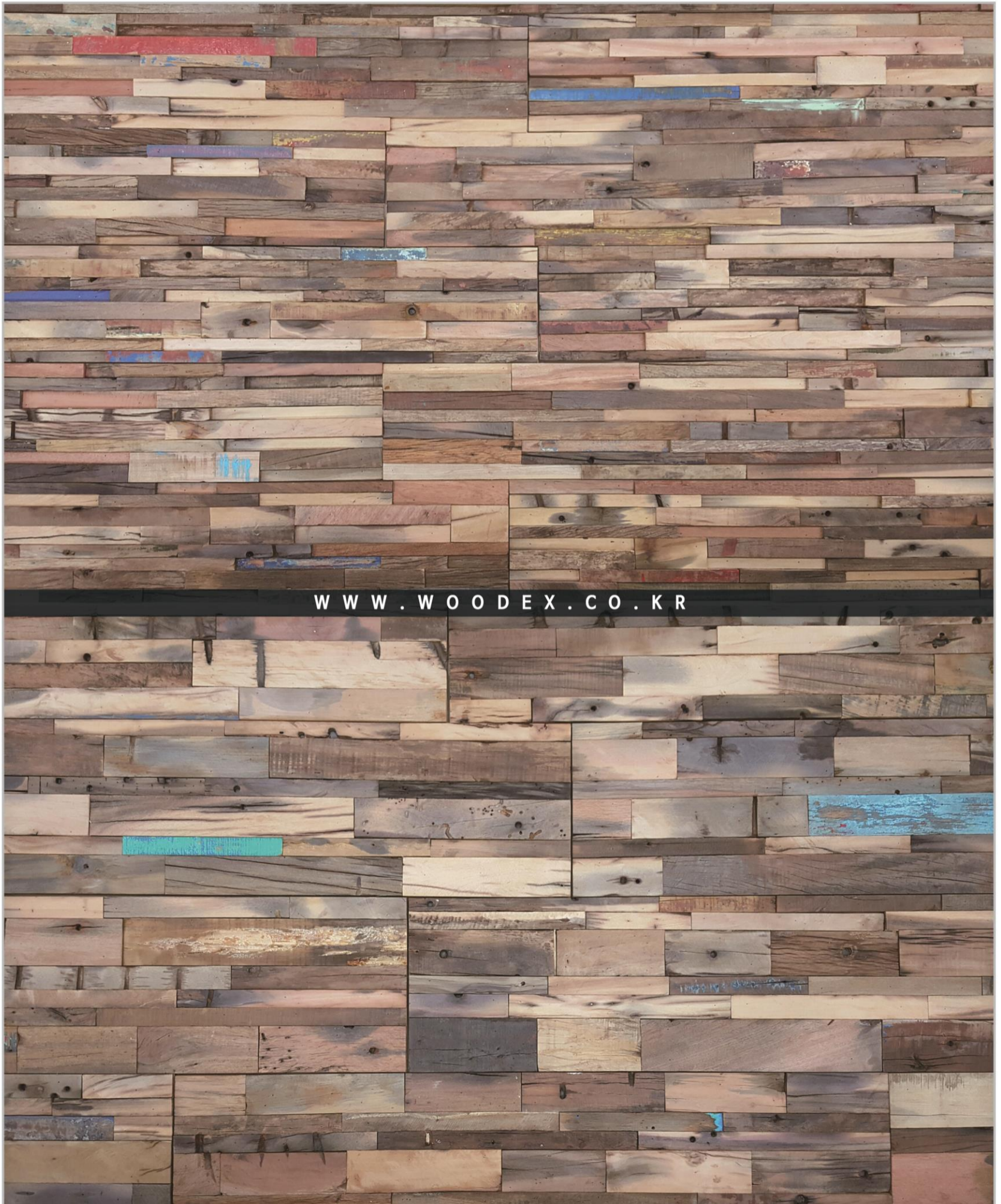
[story.kakao.com/woodexforest](http://story.kakao.com/woodexforest)

---

인천광역시 서구 북항로 45번길 5 (석남동)

Tel. 032-575-5289

Fax. 032-575-5290



WWW.WOODEX.CO.KR